



**iPuray**  
**爱普瑞** 不一样的开关

智能行天下 爱普瑞万家

智能开关 · 智能插座 · 智能家居

品名：触摸延时开关 | 型号：A-102R/C

## 目 录

一、功能特征	2
二、产品用途	3
三、产品实拍	4
四、性能参数	6
五、设计亮点	6

---

六、操作说明	7
七、接线方式	9
八、安装指南	10
九、订购及定制	11

## 一、功能特征

A-102R/C 是一款经典的触摸延时开关，简单实用，手感舒适，操作方便。广泛应用于楼道，走廊等公共场所的灯具控制，也可用于排风扇等需要延时关闭的负载。本开关轻轻一触，即可打开负载，102R 延时 35-55 秒，102C 延时约 3 分钟后（也可根据客户要求进行出厂设置），无需任何操作，即可自动关闭负载。省心便利，安全节能。

- ◆ 适用负载：白炽灯，排风扇等阻性负载。配上本公司专用的转接头配件，可适用于日光灯，节能灯等各种感性和容性负载。
- ◆ 外观设计：本开关外形时尚优雅，经典的珍珠白面板和银色按键与流线型线条交相辉映，86 型经典设计，美观大方。

- ◆ 供电方式：单火线接入。可适用于任何单火线和火零线布线的场所，无需凿墙打孔，均可直接替换原有的机械开关，无需重新布线。
- ◆ 安 装：同普通机械开关接线方式一样，可直接替代现有的传统开关，安装方便。
- ◆ 材质工艺：高阻燃级别 ABS 原材料，国际标准 ROHS 生产线，ISO9001 质量管理体系，安全可靠，品质保证。

## 二、产品用途

此产品广泛应用于楼道，办公室、走廊等公共场所。本系列产品尤其适合各种照明灯具及蓄电池固定时间的充放电，及厨房等各种家电延时关闭的场合。



**适用场所**

- 家庭
- 宾馆
- 医院
- 学校
- 酒店
- 大厦

图一 产品适用场景示意图

### 三、产品实拍图



图二 产品正面结构图



图三 产品背面结构图

## 四、性能参数

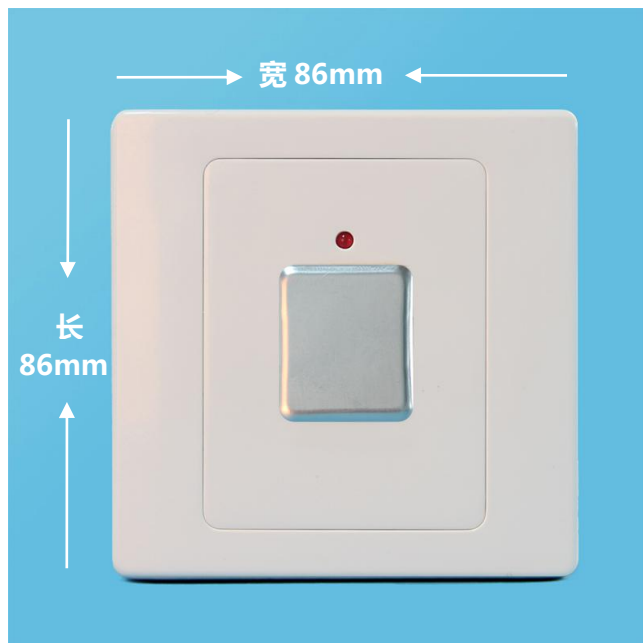
电 压	220~240V/50Hz	工作温度	-20℃~55℃
负载功率	A-102R: 100W; A-102C: 300W	相对湿度	Non-condensing 20-90%RH
接线方式	均为单火 (L) 线接入	产品尺寸	86*86*30mm
产品颜色	白色	安装孔距	60mm
产品净重	75g	匹配暗盒	75*75*50mm

## 五、设计亮点

本产品是一款经典的触摸延时开关，简单实用，手感舒适，操作方便。单火线设计，可适用于任何布线的场所。

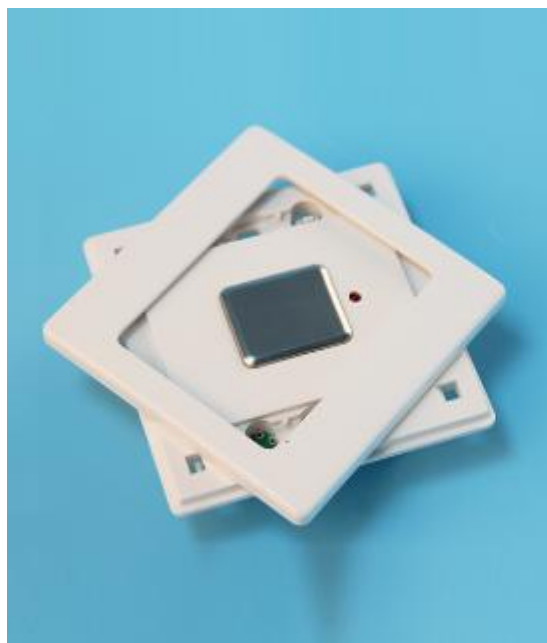
A-102C 300W 大功率，可同时控制多盏照明灯，形时尚优雅，86 型标准尺寸设计，可直接替换原有的机械开关。

外观设计:



延用 86 系列经典设计，简约时尚，完美流线造型，赏心悦目。

图四



采用高强度柔韧性材料，不易断裂，抗摔打性强，外观光滑精细，色泽恒久不变。

图五



## 六、操作说明

1. 触发条件：在任何时候，只需轻触一下开关触摸片，则负载立刻打开。
2. 延时功能：负载打开后，开关进入延时状态，延时时间到，则自动关闭负载。
3. 请勿带电安装，严禁负载短路，严禁超功率范围使用。
4. 本开关底板带电，通电后不能用手触摸电路板的任何部位，以防触电。
5. 触摸灵敏度和脚上穿的鞋有一定关系，鞋的绝缘等级过高，灵敏度会略有降低，属于正常现象。
6. 不要用绝缘物品遮挡隔绝开关面板上的触摸片，以免开关失灵，并应尽量避免安装在高温潮湿的地方。

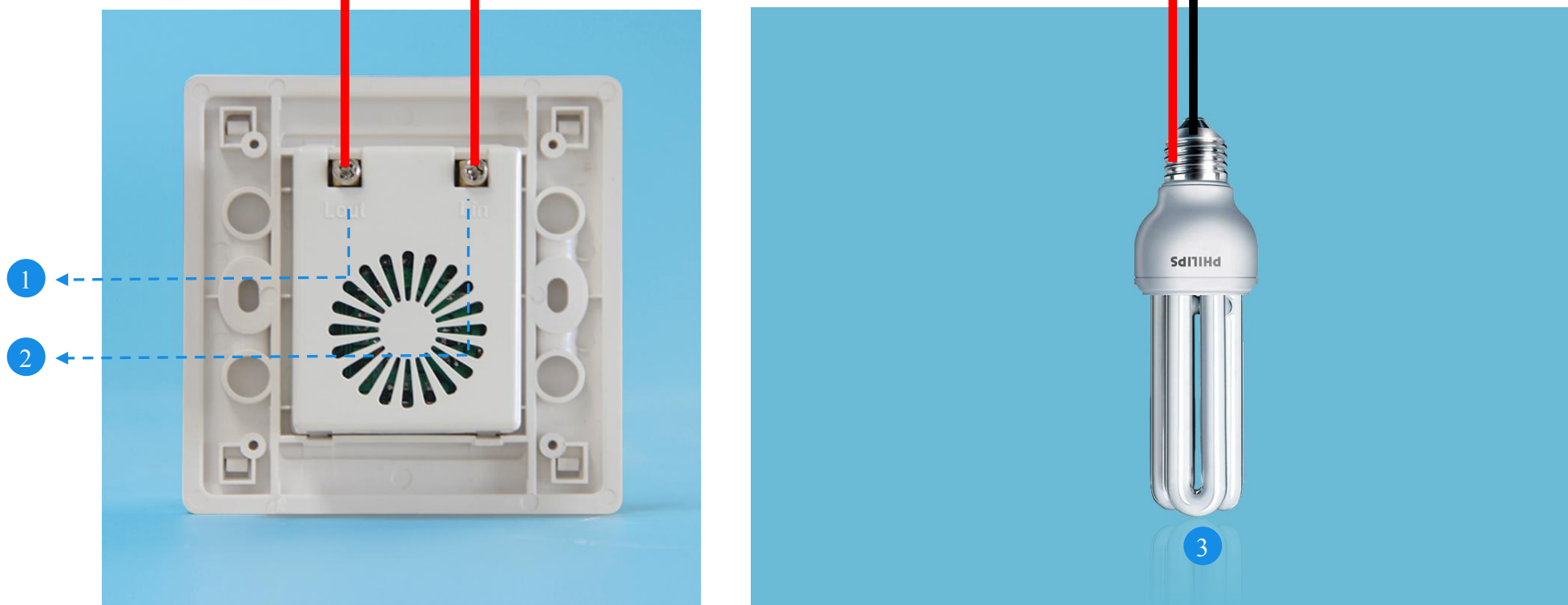


## 七、接线方式

火线输出

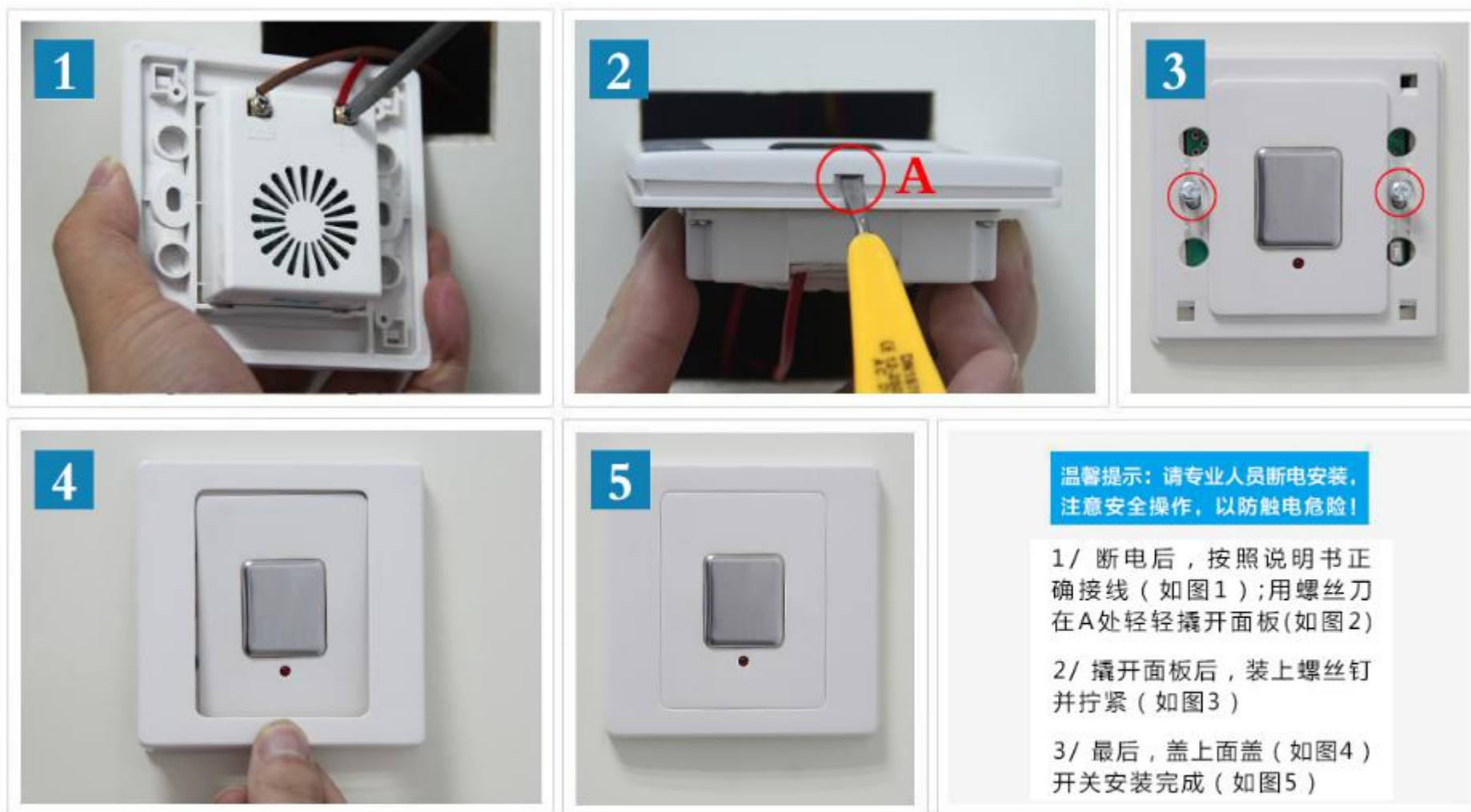
零线

火线输入



标注：① Lout：火线输出接口    ② Lin：火线输入接口    ③ 负载

## 八、安装指南



## 九、订购及定制

**生产制造商：深圳市亚晔实业有限公司**

**地址：深圳市坂田岗头亚洲工业园 10 栋**

**电话：0755-89748200/89748211**

**传真：0755-89748778/89748226**

**邮箱：sales@a-brt.com 网址：www.a-brt.com**

**国内总经销：深圳市爱普瑞电器有限公司**

**地址：深圳市坂雪岗大道儒骏大厦 1306**

**电话：400-8869707 0755-89345733 / 83627400**

**传真：0755-83627400**

**邮箱：sales@ipuray.com 网址：www.ipuray.com**